

USER MANUAL

Label Rewinder

THIS PRODUCT IS CERTIFIED:






APPLICAZIONE

Questo accessorio sviluppato per essere utilizzato con qualsiasi stampante di etichette a trasferimento termico consente di avvolgere in modo autonomo etichette in bobina. In funzione del modello configurato è possibile avvolgere il materiale con larghezza massima di 244mm (9.60") su di un'anima con diametro variabile da 40mm (1.57") a 118mm (4.64") o fisso da 76mm (3") e con un diametro esterno della bobina non superiore a 300mm (11.81").

ALIMENTAZIONE

Un alimentatore esterno da 100/240VAC – 2,5A a 24V  consente ad un circuito elettronico, attraverso una ballerina, l'auto regolazione della velocità e del senso di rotazione.

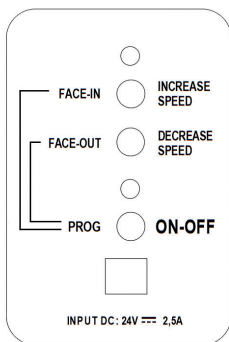
FUNZIONAMENTO

La stampante di etichette deve essere posizionata sul basamento dell'avvolgitore per garantire l'allineamento tra i due sistemi ed un corretto riavvolgimento del materiale. L'avvolgitore offre due tipi di regolazione della velocità: attraverso i due pulsanti è possibile settare la massima velocità richiesta mentre la ballerina regola in modo autonomo la velocità da zero al valore impostato manualmente. Il pannello di controllo consente di selezione il senso di rotazione per riavvolgere etichette interne (face-in) o esterne (face-out).

CONDIZIONI DI LAVORO

- Quando la stampante inoltra il materiale, la ballerina si muove verso il basso e l'unità inizia ad avvolgere le etichette. In funzione della modalità di avvolgimento selezionata (face-in o face-out), il led giallo o verde sarà acceso.
- Quando l'avvolgitore è in funzione ma il materiale non è caricato o la stampante ha terminato il processo, la ballerina cadrà in contatto con il basamento dell'unità e dopo alcuni secondi in modo autonomo la rotazione terminerà con l'avviso attraverso un segnale acustico e il lampeggio dei led giallo e verde.

PANNELLO DI CONTROLLO



ON-OFF

Premere questo pulsante per accendere o spegnere l'unità.

INCREASE SPEED

Premere questo pulsante per aumentare la velocità di rotazione.

DECREASE SPEED

Premere questo pulsante per diminuire la velocità di rotazione.

LABEL FACE-OUT

Spegnere l'unità. Tenendo premuto il pulsante "FACE OUT", premere e rilasciare il pulsante "ON-OFF" mentre il led verde si accende e spegne. L'unità è stata programmata ed è operativa.

LABEL FACE-IN


Spegnere l'unità. Tenendo premuto il pulsante "FACE IN", premere e rilasciare il pulsante "ON-OFF" mentre il led giallo si accende e spegne. L'unità è stata programmata ed è operativa.



APPLICATION

The rewinder is used to rewind the labels on roll coming from the output of any barcode label printer onto an adjustable core holder from 40mm (1.57") up to 118mm (4.64") or onto the 76mm (3") fixed core holder. The maximum label roll diameter can be 250mm (9.84") or 300mm (11.81") and the maximum label width can be 244mm (9.60") depending on the selected rewinder version.

POWER SUPPLY

An external power supply 100/240VAC - 2.5A at 24V  allows an electronic circuit to provide, through the tension arm, the speed and sense of rotation auto adjustment.

FUNCTIONING

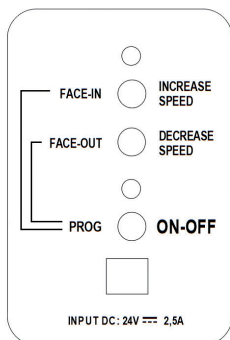
The printer must be put onto the rewinder's printer plate, in this way the correct rewinding operations are guaranteed and also the rewinder is fastened to the printer.

The rewinder has two types of speed adjustments, through the two buttons it is possible to set the maximum speed required while the tension arm will auto adjust the speed from zero to the set value. The control panel allows to set the label rewinding face-in or face-out option.

WORKING CONDITIONS

- When the printer forwards the media for printing, the tension arm goes down, the device rewinds the printed media. Yellow or green led on depending on the selected rewinding mode (face-in or face-out).
- When the unit is operating but the media is not loaded or it runs out, the tension arm reaches the lowest position and after few seconds the rewinder's rotation will be stopped while both leds blink and it beeps.

CONTROL PANEL



ON-OFF

Push this button to turn On or Off the unit.

INCREASE SPEED

Push this button to increase the rotation speed.

DECREASE SPEED

Push this button to decrease the rotation speed.

LABEL FACE-OUT

Turn the unit off. Keep pushed "FACE OUT" button, push and release "ON-OFF" button while the green led turns on and off. The unit is now ready to operate.

LABEL FACE-IN

Turn the unit off. Keep pushed "FACE IN" button, push and release "ON-OFF" button while the yellow led turns on and off. The unit is now ready to operate.

INSTALLAZIONE / INSTALLATION



STEP 1

Svitare i pomelli.
Unscrew the knobs.



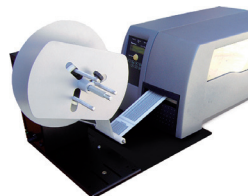
STEP 2

Avvicinare il secondo basamento.
Set the included printer plate beside the rewinder's base.



STEP 3

Avvitare entrambi i basamenti con i due pomelli.
Screw both plates with the two knobs.



STEP 4

Inserire sul mozzo un'anima di cartone e, assicurandosi di far passare il media al di sotto della ballerina, fissare l'etichetta all'anima.
L'avvolgitore è pronto per essere utilizzato.

Load the empty cardboard core, let pass the printed media underneath the tension arm and stick it on the core. The label rewinder is ready to be used.

SMART SOLUTIONS FOR THE LABELING INDUSTRY

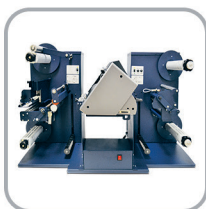
Label rewinder/unwinder, electronic label dispenser, finishing systems and more...



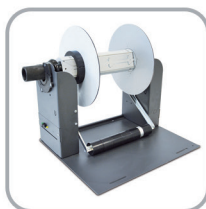
SCORPIO SERIES:
DIGITAL LABEL FINISHING SYSTEMS



GEMINI:
DIGITAL DIE CUTTER FOR SHEETS



VIRGO:
DESKTOP DIGITAL FINISHING SYSTEM



MOTORIZED CORE HOLDER
UNWINDER/REWINDER

- FOR MORE INFO CONTACT YOUR RESELLER -